

Les phlébotomes (Psychodidae) et les moustiques (Culicidae) sont des insectes suceurs de sang. Ce sont d'importants vecteurs de maladies à transmission vectorielle.

Phlébotomes. En Europe, seul le genre *Phlebotomus* est important pour le vétérinaire. Les phlébotomes sont d'importants vecteurs de parasites protozoaires du genre *Leishmania*. La leishmaniose est une grave maladie canine, le chien étant le principal hôte réservoir en Europe. La leishmaniose est un danger pour la santé publique car elle affecte l'homme, en particulier les enfants et les adultes immunodéficients.

Les moustiques sont d'importants vecteurs des organismes pathogènes *Dirofilaria immitis*, (ver du cœur) et *Dirofilaria repens*. Le ver du cœur est l'espèce la plus pathogène et *D. repens* est la principale espèce responsable de zoonoses en Europe.

Distribution

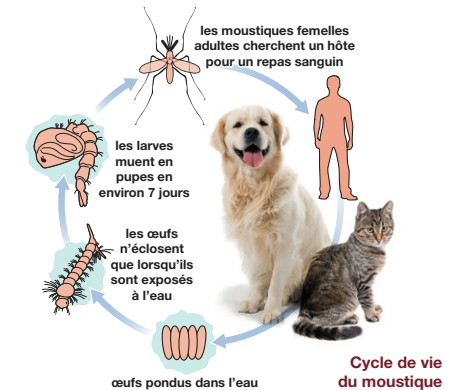
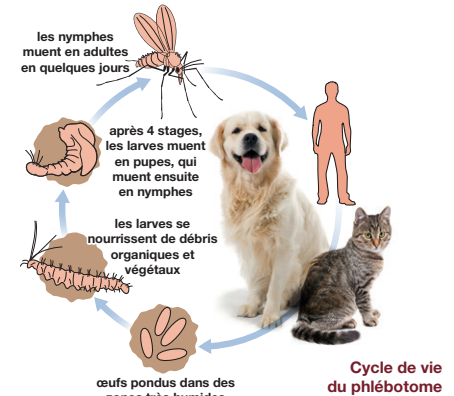
Les phlébotomes sont bien adaptés aux climats tropicaux et subtropicaux et sont répandus dans la région méditerranéenne. La distribution de cet insecte s'étend jusqu'au Nord de la France et à des régions localisées du Sud de l'Allemagne et du Sud de la Suisse.

Les moustiques sont présents dans le monde entier. Il en existe plus de 3 500 espèces. Les principaux vecteurs en Europe sont les genres *Culex*, *Aedes* et *Anopheles*. Récemment, le moustique-tigre asiatique *Aedes albopictus*, qui se répand en Europe, s'est révélé être un vecteur de plusieurs agents pathogènes, notamment *D. immitis*.

Cycles de vie

Les phlébotomes se développent mieux dans des habitats terrestres et la matière organique que dans des environnements aquatiques. Les femelles cherchent des hôtes à l'aube et après le coucher du soleil. Elles doivent consommer du sang pour produire des œufs, qui éclosent en larves qui se développent en adultes en passant par quatre stades.

Les moustiques se développent dans des habitats aquatiques en passant par quatre stades distincts. Les œufs éclosent seulement lorsqu'ils sont exposés à l'eau. Les femelles commencent à consommer du sang et à se reproduire après quelques jours. Le cycle de vie prend jusqu'à deux semaines, mais peut varier de 4 jours à un mois en fonction des conditions ambiantes.



Symptômes cliniques

Les emplacements caractéristiques des piqûres sont la peau exposée, en particulier les pavillons auriculaires, le nez et l'abdomen, mais les piqûres peuvent aussi se situer sur les paupières, les pieds et la queue. Les piqûres peuvent être douloureuses et provoquer l'éruption de papules.

Diagnostic

Les moustiques sont facilement identifiables, mais les phlébotomes sont difficiles à voir car ils sont très petits. La première indication de piqûres est l'éruption de papules sur le corps de l'animal, pouvant dégénérer en lésions cutanées locales.

Traitement et contrôle

Phlébotomes. L'utilisation régulière d'un insecticide à activité anti-nourrissement prouvée est conseillée durant toute la saison des phlébotomes¹ (d'avril à novembre).

¹ Consultez www.esccap.eu pour les tableaux des thérapies par pays ou région.

² Pour plus d'informations, consultez :

la Directive 3 de l'ESCCAP : La lutte contre les ectoparasites chez le chien et le chat.

la Directive 5 de l'ESCCAP : La lutte contre les agents pathogènes vectorisés chez le chien et le chat.

⁵ Photo : Avec l'aimable autorisation de Rosa Gálvez, Faculté vétérinaire, Université complutense de Madrid.

Des mesures de prévention sont recommandées contre les piqûres de phlébotomes dans les régions endémiques. Ces mesures incluent une exposition minimale des chiens aux phlébotomes. Il faut par exemple ne pas emmener les chiens dans des zones où la leishmaniose est endémique et les garder à l'intérieur à l'aube et après le coucher du soleil durant toute la saison à risques.

L'enlèvement des ordures et des matières organiques à proximité des maisons et des endroits où vivent des chiens réduit le nombre des sites de reproduction des phlébotomes.

Moustiques. Application régulière de produits répulsifs appropriés pour prévenir l'activité des moustiques suceurs de sang. Évitez les heures et les endroits où les moustiques sont les plus actifs.

Installez des écrans sur les fenêtres et les portes pour empêcher l'entrée des moustiques. Réduisez le nombre des moustiques autour de la maison en évacuant régulièrement l'eau stagnante².



Phlébotome^E



Moustique